



## Funktionalität und Convenience attraktiv verpackt

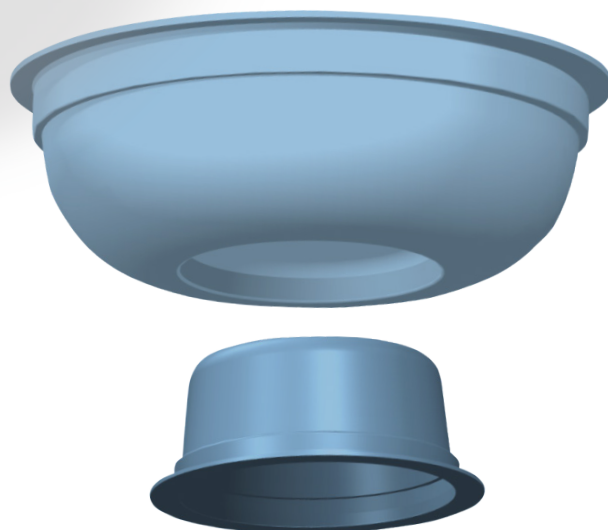
Convenience-Food liegt im Trend und stellt hohe Anforderung an die Verpackungsindustrie. Vor allem kombinierte Verpackungen mit verschiedenen Lebensmittelkomponenten (z.B. Hauptgericht und Sauce) verlangen nach neuen Lösungen. Unterschiedliche Ansprüche an Wasser-, Sauerstoffbarrieren, Haltbarkeit, Flexibilität, Handling, Wiederverschliessbarkeit erfordern viel Erfahrung, die Wahl der richtigen Packstoffe und eine entsprechende Infrastruktur.

## Säntis Packaging - ganz schön praktisch

Da für die Neuheit der Firma Sprenger Fine Foods AG «Cottage Cheese» zwei getrennte Produkte verpackt werden müssen, wurden zwei verschiedene Schalen aus unterschiedlichen Materialkombinationen gewählt, um eine optimale Haltbarkeit zu erreichen. Beide Schalen wurden durch das Zusammenstecken der Böden zu einer attraktiven «Kelchform» verbunden. Der spezielle Überstülpedeckel garantiert die Wiederverschliessbarkeit und Stapelbarkeit der Produkte und schafft Platz für ein Kunststoffbesteck.

**säntis packaging ag**  
CH-9464 Rüthi/SG

Tel. +41 71 767 75 00  
Fax +41 71 767 75 01  
info@saentis-ips.com  
www.saentis-ips.com



## Viele Anforderungen auf den Punkt gebracht.

- |                       |   |
|-----------------------|---|
| <b>Funktionalität</b> | <ul style="list-style-type: none"> <li>• Stapelbarkeit</li> <li>• Verbindung von zwei Produkten (Käse und Sauce)</li> <li>• Unterschiedliche Anforderungen an Sauerstoffbarriere</li> </ul> |
| <b>Convenience</b>    | <ul style="list-style-type: none"> <li>• Überstülpedeckel bietet Platz für Besteck</li> <li>• Schalen-Vertiefung für Saucen-Mulde im Käse</li> <li>• Wiederverschliessbarkeit</li> </ul>    |
| <b>Design</b>         | <ul style="list-style-type: none"> <li>• Attraktive Wirkung am POS</li> <li>• Appetitliche Kelchform</li> </ul>   |